

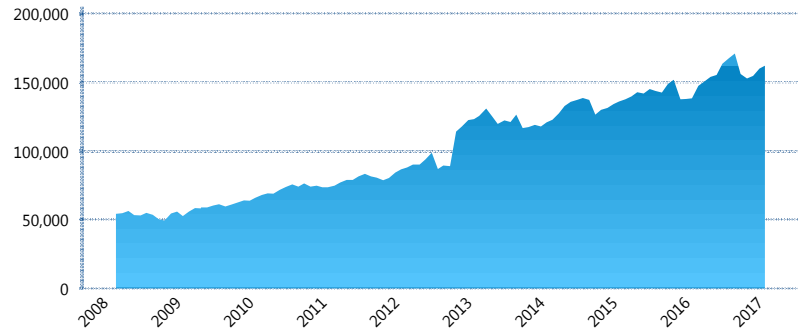
### I. INFORMACIÓN FINANCIERA

#### I) Detalles del Fondo

Detalles del Fondo	
Razón Social	Siefore Banamex Básica 4, S.A. de C.V.
Inicio de Operaciones	03/03/2008
Tipo de Fondo	Básica
Clave Bolsa	SBBMX4
Activos Administrados *	162,134
ISIN	MX54SB2D0011
Comisión Anual	0.99%
Administrador	Afore Banamex, S.A. de C.V., integrante del Grupo Financiero Banamex
Director General	C. Luis Sebastián Sayeg Seade
Presidente del Consejo	C. Luis Sebastián Sayeg Seade

#### Activos Administrados \*

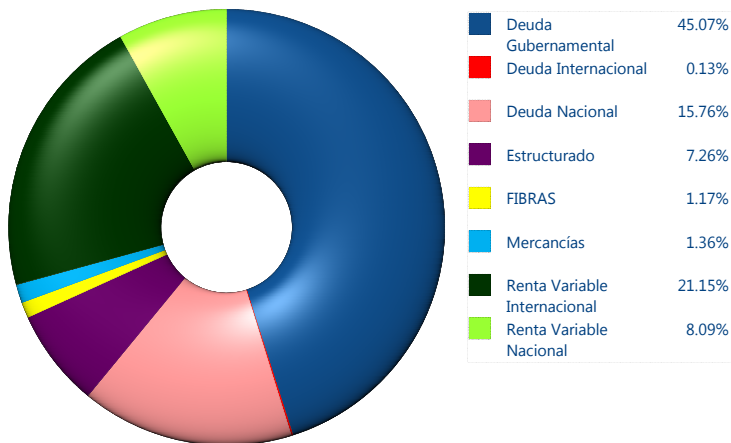
\$162,134



\*Cifras en millones de pesos

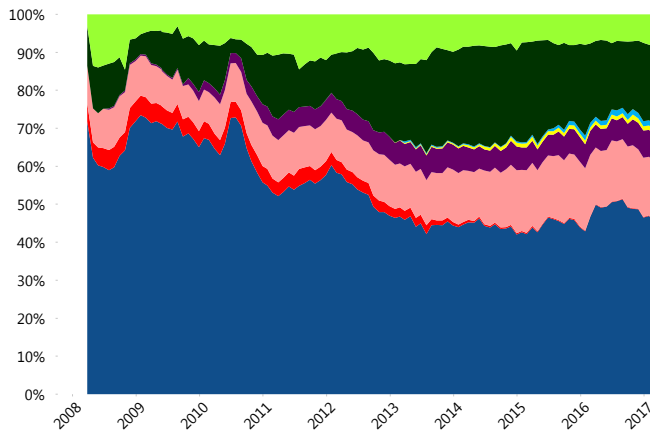
Contiene el efecto de fusiones, cortes transversales y transferencias por edad. Para mayor información consultar: <http://www.consar.gob.mx/gobmx/Aplicativo/Factsheets/EC/ECSAR.pdf>

#### II) Inversiones



Tipo de Instrumento		Banamex (SB4)	Sistema Básicas 4**
Renta Variable Nacional	Renta Variable Nacional	8.09%	7.43%
	<b>Total</b>	<b>8.09%</b>	<b>7.43%</b>
Renta Variable Internacional	Renta Variable Internacional	21.15%	17.42%
	<b>Total</b>	<b>21.15%</b>	<b>17.42%</b>
Mercancías	Mercancías	1.36%	0.31%
	<b>Total</b>	<b>1.36%</b>	<b>0.31%</b>
FIBRAS	FIBRAS	1.17%	1.65%
	<b>Total</b>	<b>1.17%</b>	<b>1.65%</b>
Estructurado	Estructurados	7.26%	4.93%
	<b>Total</b>	<b>7.26%</b>	<b>4.93%</b>
Deuda Nacional	Alimentos	0.49%	0.41%
	Automotriz	0.00%	0.03%
	Banca de Desarrollo	1.86%	1.90%
	Bancario	0.88%	1.03%
	Bebidas	0.37%	0.31%
	Cemento	0.08%	0.06%
	Centros Comerciales	0.03%	0.08%
	Consumo	0.37%	0.24%
	Deuda CP	0.00%	0.01%
	Empresas Productivas del Estado	0.24%	2.56%
	Estados	0.36%	0.65%
	Europesos	4.49%	3.34%
	Grupos Industriales	1.02%	0.58%
	Infraestructura	2.18%	3.04%
	Otros	0.79%	0.93%
	Papel	0.04%	0.06%
	Serv. Financieros	0.44%	0.36%
Telecom	1.00%	1.32%	
Transporte	0.21%	0.25%	
Vivienda	0.91%	1.54%	
<b>Total</b>	<b>15.76%</b>	<b>18.69%</b>	
Deuda Internacional	Deuda Internacional	0.13%	0.82%
	<b>Total</b>	<b>0.13%</b>	<b>0.82%</b>
Deuda Gubernamental	BONDESD	0.00%	0.67%
	BONOS	17.29%	14.76%
	BPA182	0.00%	0.03%
	CBIC	7.07%	3.03%
	CETES	0.17%	2.92%
	REPORTO	1.46%	4.29%
	UDIBONO	15.72%	21.69%
	UMS	3.37%	1.34%
<b>Total</b>	<b>45.07%</b>	<b>48.73%</b>	
<b>Total</b>	<b>100.00%</b>	<b>100.00%</b>	

#### Evolución de Inversiones



\*\*Considera las inversiones de todo el grupo de SIEFORES Básicas 4  
Cifras al cierre de febrero de 2017

### III) Desempeño

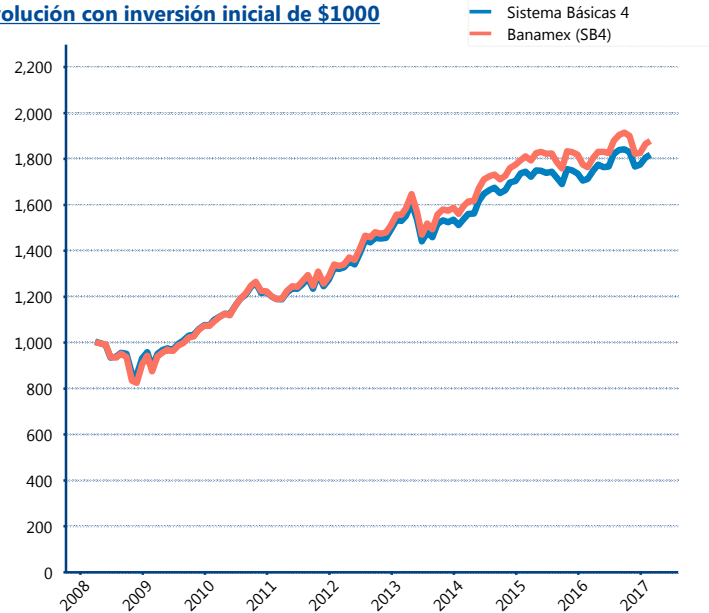
#### Rendimiento Bolsa

Tipo	Banamex (SB4)	Sistema Básicas 4
1 año	6.23%	5.88%
2 años	1.61%	1.91%
3 años	5.38%	5.47%
5 años	6.96%	6.48%

#### Indicador de Rendimiento Neto

Siefore	IRN %
Profuturo (SB4)	9.05%
SURA (SB4)	8.67%
<b>Banamex (SB4)</b>	<b>8.37%</b>
PensionISSSTE (SB4)	7.87%
Metlife (SB4)	7.70%
Principal (SB4)	7.61%
Invercap (SB4)	7.42%
XXI-Banorte (SB4)	7.34%
Azteca (SB4)	7.24%
Coppel (SB4)	7.11%
Inbursa (SB4)	5.34%
Promedio Simple	7.61 %
Promedio Ponderado	7.90 %

#### Evolución con inversión inicial de \$1000



Construido con el precio de la Siefore registrado en la Bolsa Mexicana de Valores

### IV) Medidas de sensibilidad y riesgos

#### Evolución del Plazo Promedio Ponderado

